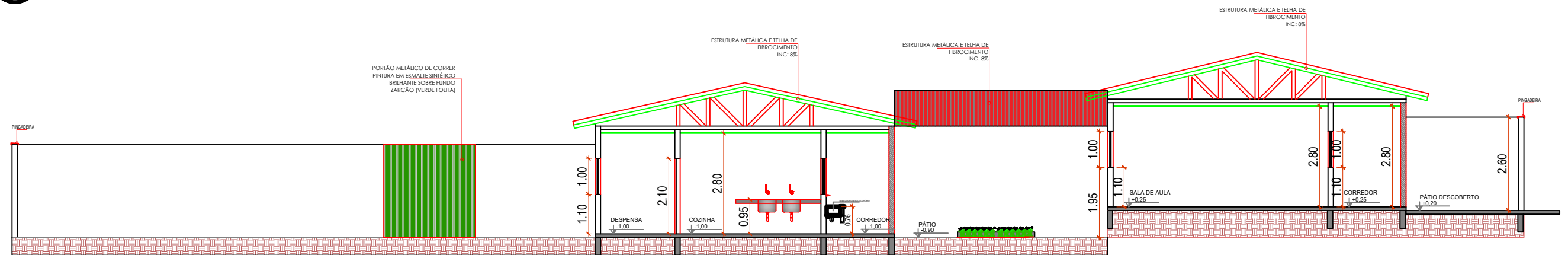
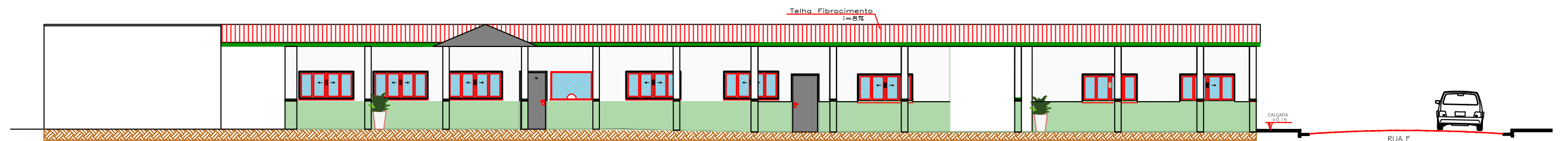


01 **CORTE AA'**  
Esc: 1/150



02 **CORTE BB'**  
Esc: 1/125



03 **FACHADA FRONTAL**  
Esc: 1/150



PREFEITURA MUNICIPAL DE  
**VÁRZEA GRANDE**  
*Mais por Você. Mais por Várzea Grande.*

## PREFEITURA MUNICIPAL DE VÁRZEA GRANDE

Av. Castelo Branco, Espaço Municipal, 2500 - Centro Sul, Várzea Grande/MT CEP 78125-700 - Fone/Fax: 65 3688 8000

PROJETO:  
**EMEB PROF.<sup>a</sup> MARIA JOANA DA S. ALMEIDA**

OBRA:  
**REFORMA E AMPLIAÇÃO**

LOCALIZAÇÃO:  
**RUA B, BAIRRO: UNIPARK - CRISTO REI**

ASSUNTO:  
**PROJETO ARQUITETONICO**

AUTOR DO PROJETO:

**KARINA CRISTINA DE ARRUDA**  
ARQUITETA E URBANISTA CAU/MT 90873-8

UNIDADE:

**METRO**

ESCALA:

**Indicada**

### QUADRO DE ÁREAS

ÁREA TOTAL TERRENO:	1.659,05 <sup>2</sup>
ÁREA CONSTRUÍDA:	736,42m <sup>2</sup>
ÁREA DEMOLIÇÃO:	72,46m <sup>2</sup>
ÁREA AMPLIADA:	101,27m <sup>2</sup>
ÁREA TOTAL:	765,23m <sup>2</sup>

DATA:

**SETEMBRO 2021**

FOLHA N°

**16/17**